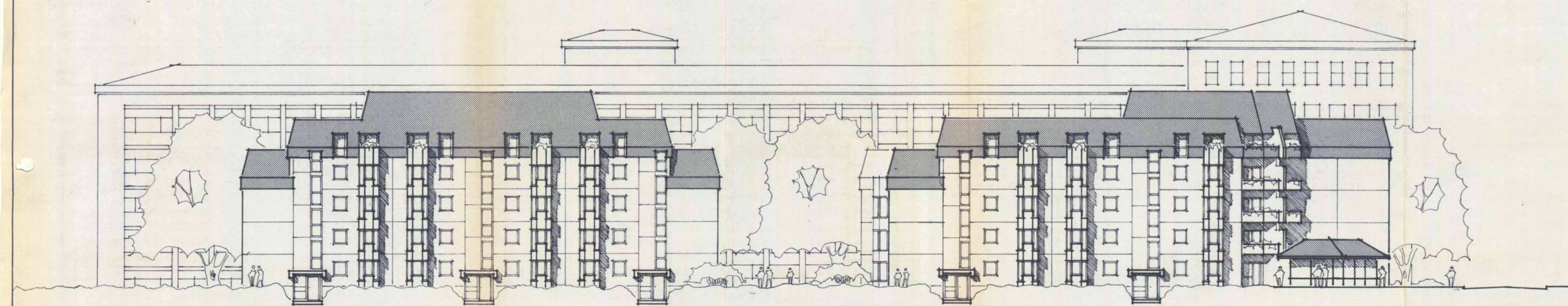


ANSICHT VON DER WEIHERSTRASSE / VON NORDEN M. 1 : 200

BEST. GEBÄUDE



ANSICHT VON DER BLEICHSTRASSE / VON OSTEN M. 1 : 200

BEBAUUNGSPLAN SÜDSTADT STBZ. VILLINGEN
STADT VILLINGEN-SCHWENNINGEN PLANUNGSAMT

DATUM

DEN 14. 4. 198

