

Berechnung Bsperteilungspegel

Projekt:
Stadt Villingen-Schwenningen, Neubau Feuerwache

Auftrag:
S1199_3-

Datum:
17/01/2011

Berechnung nach ISO 9613, Langzeit-Mittelung

Aufpunktbezeichnung : 1006 EG S -FAS- GEB.: WEIDENSTR. 20-24 WA <ID>-
Lage des Aufpunktes : XI= 3464.7324 km YI= 5325.1704 km ZI= 2.50 m
Tag Nacht
Immissionsch : 48.24 dB(A) 33.41 dB(A)

Emitent	Name	Emission		RQ	Anz./L/Fl	Lw,ges	Korr.		min.	mittlere Werte für		L AT		Zeitzuschläge		Lm												
		Tag	Nacht				dB(A)	dB(A)		ds	m	DI	Cnet	Drefll	Activ	Agf	Abar	ds	db	Tag	Nacht	Tag	Nacht	Tag	Nacht	Tag	Nacht	
	Atemschutzkategorie	66.0	0.0	Lw'	3.01	8.8	75.4	0.0	0.0	74.4	3.01	0.0	0.0	0.0	0.0	1.5	-48.4	3.0	-0.1	-25.0	9.4	0.0	-9.0	0.0	0.0	0.0	0.4	0.0
	EZ-Lkw	63.0	0.0	Lw'	1.01	697.1	91.4	0.0	0.0	24.0	0.01	0.0	0.0	0.0	0.0	1.4	-45.4	3.1	-0.1	-14.1	36.3	0.0	-12.0	0.0	0.0	24.3	0.0	
	EZ-Transporter	60.0	0.0	Lw'	1.01	97.3	79.9	0.0	0.0	70.3	0.01	0.0	0.0	0.0	0.0	0.4	-49.1	3.0	-0.1	-12.1	22.0	0.0	-12.0	0.0	0.0	10.0	0.0	
	Motorrad	72.6	0.0	Lw'	2.01	612.5	100.5	0.0	0.0	29.6	0.01	0.0	0.0	0.0	0.0	0.6	-44.0	2.9	-0.1	-10.0	50.0	0.0	-20.8	0.0	0.0	29.2	0.0	
	Nachstrom	70.1	0.0	Lw'	2.01	612.5	98.0	0.0	0.0	29.9	0.01	0.0	0.0	0.0	0.0	0.6	-44.0	2.9	-0.1	-10.0	47.5	0.0	-9.0	0.0	0.0	38.5	0.0	
	Parkplatz	55.7	55.7	Lw'	2.01	804.7	84.7	84.7	0.0	0.0	44.0	0.01	0.0	0.0	0.0	0.6	-45.1	2.9	-0.1	-11.6	30.4	36.4	-12.0	0.0	0.0	24.4	35.4	
	Schlauchtische	0.0	94.2	Lw'	2.01	3.8	0.0	99.9	0.0	0.0	48.7	0.01	0.0	0.0	0.0	0.3	-44.7	3.0	-0.1	-15.6	0.0	42.8	0.0	-16.8	0.0	0.0	26.0	
	Trennschleifer	90.1	0.0	Lw'	2.01	612.5	118.0	0.0	0.0	29.6	0.01	0.0	0.0	0.0	0.0	0.6	-44.0	2.9	-0.1	-10.0	67.5	0.0	-20.8	0.0	0.0	46.7	0.0	
	Werkstatt	71.0	0.0	Lw'	3.01	45.0	87.5	0.0	0.0	32.9	3.01	0.0	0.0	0.0	0.0	7.1	-42.3	3.0	-0.1	-16.0	42.2	0.0	-12.0	0.0	0.0	40.2	0.0	
	Nachström	76.0	0.0	Lw'	3.01	45.0	92.5	0.0	0.0	29.5	3.01	0.0	0.0	0.0	0.0	7.2	-41.7	3.0	-0.1	-17.7	46.2	0.0	-6.0	0.0	0.0	40.0	0.0	
	Übung Lkw ab	63.0	0.0	Lw'	1.01	20.4	76.1	0.0	0.0	69.0	0.01	0.0	0.0	0.0	0.0	1.0	-48.2	3.0	-0.1	-21.7	10.1	0.0	-12.0	0.0	0.0	4.1	0.0	
	Übung Lkw an	60.0	63.0	Lw'	1.01	161.1	0.0	85.1	0.0	0.0	56.9	0.01	0.0	0.0	0.0	0.2	-48.3	3.1	-0.1	-12.2	0.0	27.9	0.0	0.0	0.0	27.9	0.0	
	Übung Transporter ab	60.0	0.0	Lw'	1.01	6.5	68.1	0.0	0.0	80.5	0.01	0.0	0.0	0.0	0.0	2.1	-49.1	3.0	-0.2	-21.7	2.2	0.0	-12.0	0.0	0.0	-3.8	0.0	
	Übung Transporter an	0.0	60.0	Lw'	1.01	44.4	0.0	76.5	0.0	0.0	70.3	0.01	0.0	0.0	0.0	0.3	-49.9	3.0	-0.1	-11.7	0.0	19.1	0.0	0.0	0.0	0.0	19.1	0.0

Projekt:
Stadt Villingen-Schwenningen, Neubau Feuerwache

Auftrag:
S1199_3-

Datum:
17/01/2011

Berechnung nach ISO 9613, Langzeit-Mittelung

Aufpunktbezeichnung : 1006 L.05 S -FAS- GEB.: WEIDENSTR. 20-24 WA <ID>-
Lage des Aufpunktes : XI= 3464.7324 km YI= 5325.1704 km ZI= 5.30 m
Tag Nacht
Immissionsch : 48.93 dB(A) 36.13 dB(A)

Emitent	Name	Emission		RQ	Anz./L/Fl	Lw,ges	Korr.		min.	mittlere Werte für		L AT		Zeitzuschläge		Lm												
		Tag	Nacht				dB(A)	dB(A)		ds	m	DI	Cnet	Drefll	Activ	Agf	Abar	ds	db	Tag	Nacht	Tag	Nacht	Tag	Nacht	Tag	Nacht	
	Atemschutzkategorie	66.0	0.0	Lw'	3.01	8.8	75.4	0.0	0.0	74.3	3.01	0.0	0.0	0.0	0.0	2.0	-48.4	3.0	-0.1	-25.1	9.8	0.0	-9.0	0.0	0.0	0.8	0.0	
	EZ-Lkw	63.0	0.0	Lw'	1.01	697.1	91.4	0.0	0.0	24.4	0.01	0.0	0.0	0.0	0.0	1.1	-45.7	3.0	-0.1	-10.2	39.5	0.0	-12.0	0.0	0.0	27.5	0.0	
	EZ-Transporter	60.0	0.0	Lw'	1.01	97.3	79.9	0.0	0.0	70.5	0.01	0.0	0.0	0.0	0.0	0.8	-49.3	3.0	-0.1	-10.3	24.0	0.0	-12.0	0.0	0.0	12.0	0.0	
	Motorrad	72.6	0.0	Lw'	2.01	612.5	100.5	0.0	0.0	29.9	0.01	0.0	0.0	0.0	0.0	1.3	-43.9	2.9	-0.1	-10.1	50.6	0.0	-20.8	0.0	0.0	29.8	0.0	
	Nachstrom	70.1	0.0	Lw'	2.01	612.5	98.0	0.0	0.0	29.9	0.01	0.0	0.0	0.0	0.0	1.3	-43.9	2.9	-0.1	-10.1	48.1	0.0	-9.0	0.0	0.0	39.1	0.0	
	Parkplatz	55.7	55.7	Lw'	2.01	804.7	84.7	84.7	0.0	0.0	44.2	0.01	0.0	0.0	0.0	1.0	-46.1	2.9	-0.1	-9.9	32.5	32.5	-12.0	0.0	0.0	26.5	32.5	
	Schlauchtische	0.0	94.2	Lw'	2.01	3.8	0.0	99.9	0.0	0.0	49.0	0.01	0.0	0.0	0.0	0.2	-44.8	3.0	-0.1	-11.8	0.0	46.4	0.0	-16.8	0.0	0.0	29.6	
	Trennschleifer	90.1	0.0	Lw'	2.01	612.5	118.0	0.0	0.0	29.9	0.01	0.0	0.0	0.0	0.0	1.3	-43.9	2.9	-0.1	-10.1	69.1	0.0	-20.8	0.0	0.0	47.3	0.0	
	Werkstatt	71.0	0.0	Lw'	3.01	45.0	87.5	0.0	0.0	33.0	3.01	0.0	0.0	0.0	0.0	5.0	-42.2	3.0	-0.1	-12.6	43.6	0.0	-12.0	0.0	0.0	31.6	0.0	
	Nachström	76.0	0.0	Lw'	3.01	45.0	92.5	0.0	0.0	29.7	3.01	0.0	0.0	0.0	0.0	5.0	-41.6	3.0	-0.1	-14.8	47.0	0.0	-6.0	0.0	0.0	41.0	0.0	
	Übung Lkw ab	63.0	0.0	Lw'	1.01	20.4	76.1	0.0	0.0	69.1	0.01	0.0	0.0	0.0	0.0	1.6	-48.2	3.0	-0.1	-23.8	8.6	0.0	-12.0	0.0	0.0	2.6	0.0	
	Übung Lkw an	60.0	63.0	Lw'	1.01	161.1	0.0	85.1	0.0	0.0	57.1	0.01	0.0	0.0	0.0	0.3	-48.3	3.0	-0.1	-9.0	0.0	31.0	0.0	0.0	0.0	31.0	0.0	
	Übung Transporter ab	60.0	0.0	Lw'	1.01	6.5	68.1	0.0	0.0	80.6	0.01	0.0	0.0	0.0	0.0	2.2	-49.1	3.0	-0.2	-21.2	2.8	0.0	-12.0	0.0	0.0	-3.2	0.0	
	Übung Transporter an	0.0	60.0	Lw'	1.01	44.4	0.0	76.5	0.0	0.0	70.5	0.01	0.0	0.0	0.0	0.6	-49.1	3.0	-0.1	-9.4	0.0	21.5	0.0	0.0	0.0	0.0	21.5	0.0

Berechnung Bgteilungspegel

Projekt: Stadt Villingen-Schwenningen, Neubau Feuerwache
 Berechnung nach ISO 9613, Langzeit-Mittelung

Auftrag: S1199_3-
 Datum: 17/01/2011
 Seite: 21

Aufpunktbezeichnung : 1006 2.0R S -FAS. - GEB.: WEIDENSTR. 20-24 WA <ID>-
 Lage des Aufpunktes : XI= 3464.7324 km YI= 5325.1704 km ZI= 8.10 m
 Tag Nacht
 Immission : 52.22 dB(A) 37.66 dB(A)

Emitent Name	Emission		RQ	Ant./L/F/I	Lw_ges	Korr. Formel	min. ds	Dc	DI	Cmet		Aadm		L AT		Zeiterschläge		Lm	
	Tag	Nacht								Tag	Nacht	Tag	Nacht	Tag	Nacht	Tag	Nacht		Tag
Atomschutzwärkstatt	66.0	0.0	Lw'	1.0	8.8	0.0	74.3	3.0	0.0	0.0	0.0	0.0	0.0	10.9	0.0	0.0	0.0	1.9	0.0
EFZ-Lkw	63.0	0.0	Lw'	1.0	697.1	91.4	25.1	0.0	0.0	0.0	0.0	0.0	0.0	41.7	0.0	0.0	0.0	29.7	0.0
EFZ-Transporter	60.0	0.0	Lw'	1.0	97.3	79.9	70.7	0.0	0.0	0.0	0.0	0.0	0.0	25.7	0.0	0.0	0.0	13.7	0.0
Motorzüge	72.6	0.0	Lw'	2.0	612.5	100.5	30.4	0.0	0.0	0.0	0.0	0.0	0.0	54.4	0.0	0.0	0.0	33.6	0.0
Motorom	70.1	0.0	Lw'	2.0	612.5	98.0	30.4	0.0	0.0	0.0	0.0	0.0	0.0	51.9	0.0	0.0	0.0	42.9	0.0
Parkplatz	55.7	55.7	Lw'	2.0	804.7	84.7	44.6	0.0	0.0	0.0	0.0	0.0	0.0	7.7	35.0	0.0	0.0	29.0	35.0
Schlauchturische	0.0	94.2	Lw'	2.0	3.8	0.0	99.9	0.0	0.0	0.0	0.0	0.0	0.0	15.0	0.0	0.0	0.0	26.9	0.0
Trennschleifer	90.1	0.0	Lw'	2.0	612.5	118.0	30.4	0.0	0.0	0.0	0.0	0.0	0.0	71.9	0.0	0.0	0.0	51.1	0.0
Wachplatz	71.0	0.0	Lw'	3.0	45.0	87.5	33.4	0.0	0.0	0.0	0.0	0.0	0.0	44.7	0.0	0.0	0.0	32.7	0.0
Werkstatt	76.0	0.0	Lw'	3.0	45.0	92.5	30.0	0.0	0.0	0.0	0.0	0.0	0.0	14.3	47.2	0.0	0.0	41.1	6.0
Übung Lkw ab	63.0	0.0	Lw'	1.0	20.4	76.1	69.4	0.0	0.0	0.0	0.0	0.0	0.0	10.1	0.0	0.0	0.0	4.1	0.0
Übung Lkw an	0.0	63.0	Lw'	1.0	161.1	0.0	85.1	0.0	0.0	0.0	0.0	0.0	0.0	7.3	0.0	0.0	0.0	32.9	0.0
Übung Transporter ab	60.0	0.0	Lw'	1.0	6.5	68.1	90.8	0.0	0.0	0.0	0.0	0.0	0.0	3.4	0.0	0.0	0.0	2.6	0.0
Übung Transporter an	0.0	60.0	Lw'	1.0	44.4	0.0	76.5	0.0	0.0	0.0	0.0	0.0	0.0	0.0	23.0	0.0	0.0	0.0	0.0

Projekt: Stadt Villingen-Schwenningen, Neubau Feuerwache
 Berechnung nach ISO 9613, Langzeit-Mittelung

Auftrag: S1199_3-
 Datum: 17/01/2011
 Seite: 22

Aufpunktbezeichnung : 1007 EG S -FAS. - GEB.: WEIDENSTR. 20-24 WA <ID>-
 Lage des Aufpunktes : XI= 3464.7227 km YI= 5325.1685 km ZI= 2.50 m
 Tag Nacht
 Immission : 45.73 dB(A) 30.94 dB(A)

Emitent Name	Emission		RQ	Ant./L/F/I	Lw_ges	Korr. Formel	min. ds	Dc	DI	Cmet		Aadm		L AT		Zeiterschläge		Lm	
	Tag	Nacht								Tag	Nacht	Tag	Nacht	Tag	Nacht	Tag	Nacht		Tag
Atomschutzwärkstatt	66.0	0.0	Lw'	3.0	8.8	0.0	70.1	3.0	0.0	0.0	0.0	0.0	0.0	9.2	0.0	0.0	0.0	0.2	0.0
EFZ-Lkw	63.0	0.0	Lw'	1.0	697.1	91.4	20.6	0.0	0.0	0.0	0.0	0.0	0.0	36.0	0.0	0.0	0.0	24.0	0.0
EFZ-Transporter	60.0	0.0	Lw'	1.0	97.3	79.9	69.8	0.0	0.0	0.0	0.0	0.0	0.0	20.6	0.0	0.0	0.0	8.6	0.0
Motorzüge	72.6	0.0	Lw'	2.0	612.5	100.5	25.4	0.0	0.0	0.0	0.0	0.0	0.0	46.5	0.0	0.0	0.0	25.7	0.0
Motorom	70.1	0.0	Lw'	2.0	612.5	98.0	25.4	0.0	0.0	0.0	0.0	0.0	0.0	44.0	0.0	0.0	0.0	35.0	0.0
Parkplatz	55.7	55.7	Lw'	2.0	804.7	84.7	45.0	0.0	0.0	0.0	0.0	0.0	0.0	27.3	27.3	0.0	0.0	21.3	27.3
Schlauchturische	0.0	94.2	Lw'	2.0	3.8	0.0	99.9	0.0	0.0	0.0	0.0	0.0	0.0	19.6	0.0	0.0	0.0	22.7	0.0
Trennschleifer	90.1	0.0	Lw'	2.0	612.5	118.0	25.4	0.0	0.0	0.0	0.0	0.0	0.0	64.0	0.0	0.0	0.0	43.2	0.0
Wachplatz	71.0	0.0	Lw'	3.0	45.0	87.5	27.5	0.0	0.0	0.0	0.0	0.0	0.0	43.4	0.0	0.0	0.0	30.6	0.0
Werkstatt	76.0	0.0	Lw'	3.0	45.0	92.5	23.0	0.0	0.0	0.0	0.0	0.0	0.0	18.0	46.6	0.0	0.0	40.4	0.0
Übung Lkw ab	63.0	0.0	Lw'	1.0	20.4	76.1	63.7	0.0	0.0	0.0	0.0	0.0	0.0	11.0	0.0	0.0	0.0	5.0	0.0
Übung Lkw an	0.0	63.0	Lw'	1.0	161.1	0.0	85.1	0.0	0.0	0.0	0.0	0.0	0.0	26.6	0.0	0.0	0.0	26.6	0.0
Übung Transporter ab	60.0	0.0	Lw'	1.0	6.5	68.1	76.0	0.0	0.0	0.0	0.0	0.0	0.0	3.3	0.0	0.0	0.0	2.7	0.0
Übung Transporter an	0.0	60.0	Lw'	1.0	44.4	0.0	76.5	0.0	0.0	0.0	0.0	0.0	0.0	0.0	17.7	0.0	0.0	0.0	17.7

Berechnung Begleitungspegel

Projekt:
Stadt Willingen-Schwinnungen, Neubau Feuerwache
Berechnung nach ISO 9613, Langzeit-Mittelung

Auftrag:
81199_3-
Datum:
17/01/2011
Seite:
23

Aufpunktbezeichnung : I007 1.0G S -FAS. - GRS.: WEIDENSTR. 20-24 WA <ID>-
Lage des Aufpunktes : Xl= 3464.7227 km Yl= 5325.1685 km Zl= 5.30 m
Immission : 46.65 dB(A) 35.63 dB(A)

Existent Name	Emission		RQ	Anz./L/FI	Lw,ges		Korr. / min. Formel	ds	Dc	mittlere Werte für		Cmat		Aatm		Abar		L,AT		Zeitzuschläge		Lm		
	Tag	Nacht			/ m / gm	Tag				Nacht	Drefl	Adly	Tag	Nacht	Tag	Nacht	Tag	Nacht	Tag	Nacht	Tag	Nacht	Tag	Nacht
Aemschutzwerkstatt	66.0	0.0	Lw*	3.0	1.0	8.8	75.4	0.0	0.0	69.9	3.0	0.0	0.0	0.0	0.0	0.0	0.0	0.0	0.0	0.0	0.0	0.0	0.0	0.0
EPZ-Lkw	63.0	0.0	Lw*	1.0	1.0	69.7	91.4	0.0	0.0	21.1	0.0	0.0	0.0	0.0	0.0	0.0	0.0	0.0	0.0	0.0	0.0	0.0	0.0	0.0
EPZ-Transporter	60.0	0.0	Lw*	1.0	1.0	97.3	79.9	0.0	0.0	69.9	0.0	0.0	0.0	0.0	0.0	0.0	0.0	0.0	0.0	0.0	0.0	0.0	0.0	0.0
Mocorräge	72.6	0.0	Lw*	2.0	1.0	612.5	100.5	0.0	0.0	25.8	0.0	0.0	0.0	0.0	0.0	0.0	0.0	0.0	0.0	0.0	0.0	0.0	0.0	0.0
Notstrom	70.1	0.0	Lw*	2.0	1.0	612.5	98.0	0.0	0.0	25.8	0.0	0.0	0.0	0.0	0.0	0.0	0.0	0.0	0.0	0.0	0.0	0.0	0.0	0.0
Parkplatz	55.7	55.7	Lw*	2.0	2.0	804.7	84.7	84.7	0.0	45.2	0.0	0.0	0.0	0.0	0.0	0.0	0.0	0.0	0.0	0.0	0.0	0.0	0.0	0.0
Schlauchzube	0.0	0.0	Lw*	2.0	1.0	3.8	0.0	95.9	0.0	47.1	0.0	0.0	0.0	0.0	0.0	0.0	0.0	0.0	0.0	0.0	0.0	0.0	0.0	0.0
Trennschalte	90.1	0.0	Lw*	2.0	1.0	612.5	118.0	0.0	0.0	25.8	0.0	0.0	0.0	0.0	0.0	0.0	0.0	0.0	0.0	0.0	0.0	0.0	0.0	0.0
Wasschleifer	71.0	0.0	Lw*	3.0	1.0	45.0	87.5	0.0	0.0	27.7	3.0	0.0	0.0	0.0	0.0	0.0	0.0	0.0	0.0	0.0	0.0	0.0	0.0	0.0
Werkstatt	76.0	0.0	Lw*	3.0	1.0	45.0	92.5	0.0	0.0	23.7	3.0	0.0	0.0	0.0	0.0	0.0	0.0	0.0	0.0	0.0	0.0	0.0	0.0	0.0
Übung Lkw ab	63.0	0.0	Lw*	1.0	1.0	20.4	76.1	0.0	0.0	63.9	0.0	0.0	0.0	0.0	0.0	0.0	0.0	0.0	0.0	0.0	0.0	0.0	0.0	0.0
Übung Lkw an	0.0	0.0	Lw*	1.0	1.0	161.1	0.0	85.1	0.0	56.3	0.0	0.0	0.0	0.0	0.0	0.0	0.0	0.0	0.0	0.0	0.0	0.0	0.0	0.0
Übung Transporter ab	60.0	0.0	Lw*	1.0	1.0	6.5	68.1	0.0	0.0	76.1	0.0	0.0	0.0	0.0	0.0	0.0	0.0	0.0	0.0	0.0	0.0	0.0	0.0	0.0
Übung Transporter an	0.0	0.0	Lw*	1.0	1.0	44.4	0.0	76.5	0.0	69.9	0.0	0.0	0.0	0.0	0.0	0.0	0.0	0.0	0.0	0.0	0.0	0.0	0.0	0.0

Projekt:
Stadt Willingen-Schwinnungen, Neubau Feuerwache
Berechnung nach ISO 9613, Langzeit-Mittelung

Auftrag:
81199_3-
Datum:
17/01/2011
Seite:
24

Aufpunktbezeichnung : I007 2.0G S -FAS. - GRS.: WEIDENSTR. 20-24 WA <ID>-
Lage des Aufpunktes : Xl= 3464.7227 km Yl= 5325.1685 km Zl= 8.10 m
Immission : 52.44 dB(A) 39.85 dB(A)

Existent Name	Emission		RQ	Anz./L/FI	Lw,ges		Korr. / min. Formel	ds	Dc	mittlere Werte für		Cmat		Aatm		Abar		L,AT		Zeitzuschläge		Lm		
	Tag	Nacht			/ m / gm	Tag				Nacht	Drefl	Adly	Tag	Nacht	Tag	Nacht	Tag	Nacht	Tag	Nacht	Tag	Nacht	Tag	Nacht
Aemschutzwerkstatt	66.0	0.0	Lw*	3.0	1.0	8.8	75.4	0.0	0.0	69.9	3.0	0.0	0.0	0.0	0.0	0.0	0.0	0.0	0.0	0.0	0.0	0.0	0.0	0.0
EPZ-Lkw	63.0	0.0	Lw*	1.0	1.0	69.7	91.4	0.0	0.0	21.9	0.0	0.0	0.0	0.0	0.0	0.0	0.0	0.0	0.0	0.0	0.0	0.0	0.0	0.0
EPZ-Transporter	60.0	0.0	Lw*	1.0	1.0	97.3	79.9	0.0	0.0	70.2	0.0	0.0	0.0	0.0	0.0	0.0	0.0	0.0	0.0	0.0	0.0	0.0	0.0	0.0
Mocorräge	72.6	0.0	Lw*	2.0	1.0	612.5	100.5	0.0	0.0	26.4	0.0	0.0	0.0	0.0	0.0	0.0	0.0	0.0	0.0	0.0	0.0	0.0	0.0	0.0
Notstrom	70.1	0.0	Lw*	2.0	1.0	612.5	98.0	0.0	0.0	26.4	0.0	0.0	0.0	0.0	0.0	0.0	0.0	0.0	0.0	0.0	0.0	0.0	0.0	0.0
Parkplatz	55.7	55.7	Lw*	2.0	2.0	804.7	84.7	84.7	0.0	45.6	0.0	0.0	0.0	0.0	0.0	0.0	0.0	0.0	0.0	0.0	0.0	0.0	0.0	0.0
Schlauchzube	0.0	0.0	Lw*	2.0	1.0	3.8	0.0	95.9	0.0	47.5	0.0	0.0	0.0	0.0	0.0	0.0	0.0	0.0	0.0	0.0	0.0	0.0	0.0	0.0
Trennschalte	90.1	0.0	Lw*	2.0	1.0	612.5	118.0	0.0	0.0	26.4	0.0	0.0	0.0	0.0	0.0	0.0	0.0	0.0	0.0	0.0	0.0	0.0	0.0	0.0
Wasschleifer	71.0	0.0	Lw*	3.0	1.0	45.0	87.5	0.0	0.0	28.1	3.0	0.0	0.0	0.0	0.0	0.0	0.0	0.0	0.0	0.0	0.0	0.0	0.0	0.0
Werkstatt	76.0	0.0	Lw*	3.0	1.0	45.0	92.5	0.0	0.0	24.2	3.0	0.0	0.0	0.0	0.0	0.0	0.0	0.0	0.0	0.0	0.0	0.0	0.0	0.0
Übung Lkw ab	63.0	0.0	Lw*	1.0	1.0	20.4	76.1	0.0	0.0	64.1	0.0	0.0	0.0	0.0	0.0	0.0	0.0	0.0	0.0	0.0	0.0	0.0	0.0	0.0
Übung Lkw an	0.0	0.0	Lw*	1.0	1.0	161.1	0.0	85.1	0.0	56.6	0.0	0.0	0.0	0.0	0.0	0.0	0.0	0.0	0.0	0.0	0.0	0.0	0.0	0.0
Übung Transporter ab	60.0	0.0	Lw*	1.0	1.0	6.5	68.1	0.0	0.0	76.4	0.0	0.0	0.0	0.0	0.0	0.0	0.0	0.0	0.0	0.0	0.0	0.0	0.0	0.0
Übung Transporter an	0.0	0.0	Lw*	1.0	1.0	44.4	0.0	76.5	0.0	70.2	0.0	0.0	0.0	0.0	0.0	0.0	0.0	0.0	0.0	0.0	0.0	0.0	0.0	0.0

Berechnung Beteiligungspegel

Projekt:
Stadt Villingen-Schwenningen, Neubau Feuerwache

Auftrag:
S1199_3-

Seite:
25

Berechnung nach ISO 9613, Langzeit-Mittelung

Datum:
17/01/2011

Aufpunktbezeichnung : I008 EG S -FAS. - GSB.: SILCHERSTRASSE 33 WA <ID>-
Lage des Aufpunktes : XI= 3464,6790 km Y1= 5325,1597 km Z1= 2,50 m
Tag Nacht
Immission : 50,96 dB(A) 21,93 dB(A)

Emittent Name	Ident	Emission		RQ	Anz./L/El	Iw,ges	Iw,ges	Korr. Formel	min. ds	Dc	DI	Cmet		Drefl		Agr	Aatm	Aabar	L AT		Zeitzuschläge		Lm		
		Tag	Nacht									Tag	Nacht	Tag	Nacht				Tag	Nacht	Tag	Nacht	Tag	Nacht	Tag
Atemschutzwerkstatt		66,0	0,0	Lw*	3,0	8,8	75,4	0,0	0,0	65,8	3,0	0,0	0,0	0,0	0,0	0,0	0,0	0,0	34,0	0,0	-9,0	0,0	25,0	0,0	
EFZ-LKW		63,0	0,0	Lw*	1,0	697,1	91,4	0,0	0,0	23,8	0,0	0,0	0,0	0,0	1,9	-47,0	3,3	-0,1	-6,2	43,3	0,0	-12,0	0,0	31,3	0,0
EFZ-Transporter		60,0	0,0	Lw*	1,0	97,3	79,9	0,0	0,0	69,5	0,0	0,0	0,0	0,0	1,4	-49,5	3,1	-0,1	-7,1	27,6	0,0	-12,0	0,0	15,6	0,0
Motorlärm		72,6	0,0	Lw*	2,0	612,5	100,5	0,0	0,0	42,9	0,0	0,0	0,0	0,0	2,1	-46,1	3,0	-0,1	-23,3	36,1	0,0	-20,8	0,0	15,3	0,0
Netstrom		70,1	0,0	Lw*	2,0	612,5	98,0	0,0	0,0	42,9	0,0	0,0	0,0	0,0	2,1	-46,1	3,0	-0,1	-23,3	33,6	0,0	-9,0	0,0	24,6	0,0
Parkplatz		55,7	55,7	Lw*	2,0	804,7	84,7	0,0	0,0	64,4	0,0	0,0	0,0	0,0	1,0	-48,4	3,0	-0,1	-21,9	18,3	18,3	-12,0	0,0	12,3	18,3
Schlauchrutsche		0,0	0,0	Lw*	2,0	3,8	0,0	0,0	0,0	60,5	0,0	0,0	0,0	0,0	0,0	-46,6	3,0	-0,1	-25,0	0,0	31,2	0,0	-16,8	0,0	
Trennschleifer		90,1	0,0	Lw*	2,0	612,5	118,0	0,0	0,0	42,9	0,0	0,0	0,0	0,0	2,1	-46,1	3,0	-0,1	-23,3	53,6	0,0	-20,8	0,0	32,8	0,0
Waschsalz		71,0	0,0	Lw*	3,0	45,0	87,5	0,0	0,0	29,6	3,0	0,0	0,0	0,0	0,0	-41,5	3,1	-0,1	-1,9	50,1	0,0	-12,0	0,0	38,1	0,0
Werkstatt		76,0	0,0	Lw*	3,0	45,0	92,5	0,0	0,0	26,2	3,0	0,0	0,0	0,0	0,0	-40,7	3,1	-0,1	-1,7	56,1	0,0	-6,0	0,0	50,1	0,0
Übung Lkw ab		63,0	0,0	Lw*	1,0	20,4	76,1	0,0	0,0	56,3	0,0	0,0	0,0	0,0	2,4	-46,6	3,0	-0,1	-2,2	34,8	0,0	-12,0	0,0	28,8	0,0
Übung Lkw an		63,0	0,0	Lw*	1,0	161,1	0,0	85,1	0,0	64,9	0,0	0,0	0,0	0,0	0,0	-49,4	3,1	-0,2	-23,3	0,0	17,3	0,0	-12,0	0,0	17,3
Übung Transporter ab		60,0	0,0	Lw*	1,0	6,5	68,1	0,0	0,0	69,5	0,0	0,0	0,0	0,0	2,4	-47,8	3,0	-0,1	-2,2	25,6	0,0	-12,0	0,0	19,6	0,0
Übung Transporter an		0,0	0,0	Lw*	1,0	44,4	0,0	76,5	0,0	78,7	0,0	0,0	0,0	0,0	2,5	-49,9	3,1	-0,2	-23,8	0,0	8,2	0,0	0,0	0,0	8,2

Projekt:
Stadt Villingen-Schwenningen, Neubau Feuerwache

Auftrag:
S1199_3-

Seite:
26

Berechnung nach ISO 9613, Langzeit-Mittelung

Datum:
17/01/2011

Aufpunktbezeichnung : I008 I.OG S -FAS. - GSB.: SILCHERSTRASSE 33 WA <ID>-
Lage des Aufpunktes : XI= 3464,6790 km Y1= 5325,1597 km Z1= 5,30 m
Tag Nacht
Immission : 50,54 dB(A) 23,69 dB(A)

Emittent Name	Ident	Emission		RQ	Anz./L/El	Iw,ges	Iw,ges	Korr. Formel	min. ds	Dc	DI	Cmet		Drefl		Agr	Aatm	Aabar	L AT		Zeitzuschläge		Lm		
		Tag	Nacht									Tag	Nacht	Tag	Nacht				Tag	Nacht	Tag	Nacht	Tag	Nacht	Tag
Atemschutzwerkstatt		66,0	0,0	Lw*	3,0	8,8	75,4	0,0	0,0	65,6	3,0	0,0	0,0	0,0	0,0	0,0	0,0	0,0	34,0	0,0	-9,0	0,0	25,0	0,0	
EFZ-LKW		63,0	0,0	Lw*	1,0	697,1	91,4	0,0	0,0	24,2	0,0	0,0	0,0	0,0	1,9	-47,0	3,3	-0,1	-6,2	43,3	0,0	-12,0	0,0	31,3	0,0
EFZ-Transporter		60,0	0,0	Lw*	1,0	97,3	79,9	0,0	0,0	69,6	0,0	0,0	0,0	0,0	1,4	-49,7	3,1	-0,1	-7,0	27,6	0,0	-12,0	0,0	15,6	0,0
Motorlärm		72,6	0,0	Lw*	2,0	612,5	100,5	0,0	0,0	43,1	0,0	0,0	0,0	0,0	2,1	-46,1	3,0	-0,1	-22,0	37,2	0,0	-20,8	0,0	16,6	0,0
Netstrom		70,1	0,0	Lw*	2,0	612,5	98,0	0,0	0,0	43,1	0,0	0,0	0,0	0,0	2,1	-46,1	3,0	-0,1	-22,0	34,7	0,0	-9,0	0,0	25,7	0,0
Parkplatz		55,7	55,7	Lw*	2,0	804,7	84,7	0,0	0,0	64,6	0,0	0,0	0,0	0,0	1,0	-48,5	3,0	-0,1	-19,4	20,2	20,2	-12,0	0,0	14,2	20,2
Schlauchrutsche		0,0	0,0	Lw*	2,0	3,8	0,0	0,0	0,0	60,7	0,0	0,0	0,0	0,0	0,0	-46,6	3,0	-0,1	-21,8	0,0	34,4	0,0	-16,8	0,0	
Trennschleifer		90,1	0,0	Lw*	2,0	612,5	118,0	0,0	0,0	43,1	0,0	0,0	0,0	0,0	2,1	-46,1	3,0	-0,1	-22,0	54,7	0,0	-20,8	0,0	33,9	0,0
Waschsalz		71,0	0,0	Lw*	3,0	45,0	87,5	0,0	0,0	29,7	3,0	0,0	0,0	0,0	0,0	-41,6	3,1	-0,1	-1,9	50,0	0,0	-12,0	0,0	38,0	0,0
Werkstatt		76,0	0,0	Lw*	3,0	45,0	92,5	0,0	0,0	26,4	3,0	0,0	0,0	0,0	0,0	-40,6	3,1	-0,1	-1,7	56,1	0,0	-6,0	0,0	50,1	0,0
Übung Lkw ab		63,0	0,0	Lw*	1,0	20,4	76,1	0,0	0,0	56,5	0,0	0,0	0,0	0,0	2,4	-46,8	3,0	-0,1	0,0	34,7	0,0	-12,0	0,0	28,7	0,0
Übung Lkw an		63,0	0,0	Lw*	1,0	161,1	0,0	85,1	0,0	65,0	0,0	0,0	0,0	0,0	1,1	-49,5	3,0	-0,2	-21,4	0,0	18,1	0,0	-12,0	0,0	18,1
Übung Transporter ab		60,0	0,0	Lw*	1,0	6,5	68,1	0,0	0,0	69,6	0,0	0,0	0,0	0,0	2,4	-47,9	3,0	0,0	0,0	25,6	0,0	-12,0	0,0	19,6	0,0
Übung Transporter an		0,0	0,0	Lw*	1,0	44,4	0,0	76,5	0,0	78,8	0,0	0,0	0,0	0,0	1,2	-50,0	3,0	-0,2	-21,3	0,0	9,2	0,0	0,0	0,0	9,2

Berechnung Befreiungspegel

Projekt: Stadt Villingen-Schwenningen, Neubau Feuerwache

Berechnung nach ISO 9613, Langzeit-Mittelung

Aufpunktbezeichnung : 1009 EG W - FAS. - GEB.: SILCHERSTRASSE 18 WA <ID>-
 Lage des Aufpunktes : Xl= 3464.6790 Km Zi= 525.1597 Km Zi= 8.10 m
 Immission : 50.45 dB(A) 24.08 dB(A)

Zustant Name	Emission		Korr. min. Formel	m	qm	dB(A)	Lw,ges		dB(A)	Dc		Dl		Cmet		mittlere Werte für		L AT		Zeitanschläge		Im						
	Tag	Nacht					Tag	Nacht		Tag	Nacht	Tag	Nacht	Tag	Nacht	Tag	Nacht	Tag	Nacht	Tag	Nacht	Tag	Nacht	Tag	Nacht	Tag	Nacht	Tag
Amschutzwerkstatt	65.0	0.0	Lw'	3.0	8.8	75.4	0.0	0.0	65.6	3.0	0.0	0.0	0.0	0.0	0.0	0.0	-47.3	3.0	-0.1	34.0	0.0	-9.0	0.0	25.0	0.0			
ZP-Transporter	60.0	0.0	Lw'	1.0	697.1	91.4	0.0	0.0	24.9	0.0	0.0	0.0	0.0	0.0	0.0	0.0	1.9	-47.2	3.3	-0.1	-6.2	43.1	0.0	-12.0	0.0	31.1	0.0	
Motorstraße	72.6	0.0	Lw'	1.0	571.3	79.9	0.0	0.0	69.8	0.0	0.0	0.0	0.0	0.0	0.0	0.0	1.4	-49.7	3.1	-0.1	-7.0	27.6	0.0	-12.0	0.0	15.6	0.0	
Notstrom	70.1	0.0	Lw'	2.0	612.5	100.5	0.0	0.0	43.4	0.0	0.0	0.0	0.0	0.0	0.0	0.0	1.7	-46.1	3.0	-0.1	-20.1	38.9	0.0	-20.8	0.0	18.1	0.0	
Parkplatz	55.7	55.7	Lw'	2.0	804.7	84.7	84.7	0.0	64.8	0.0	0.0	0.0	0.0	0.0	0.0	0.0	0.5	-48.5	3.0	-0.1	-20.1	36.4	0.0	-9.0	0.0	27.4	0.0	
Schlauchtstraße	0.0	94.2	Lw'	2.0	3.8	0.0	99.9	0.0	61.0	0.0	0.0	0.0	0.0	0.0	0.0	0.0	0.0	-46.6	3.0	-0.1	-21.9	0.0	34.2	0.0	-16.8	0.0	17.4	0.0
Trennschleifer	90.1	0.0	Lw'	2.0	612.5	118.0	0.0	0.0	43.4	0.0	0.0	0.0	0.0	0.0	0.0	0.0	1.7	-46.1	3.0	-0.1	-20.1	56.4	0.0	-20.8	0.0	35.6	0.0	
Waschplatz	71.0	0.0	Lw'	3.0	45.0	87.5	0.0	0.0	30.1	0.0	0.0	0.0	0.0	0.0	0.0	0.0	0.0	-40.8	3.1	-0.1	-1.9	49.9	0.0	-12.0	0.0	37.9	0.0	
Werkstatt	63.0	0.0	Lw'	3.0	45.0	92.5	0.0	0.0	26.8	0.0	0.0	0.0	0.0	0.0	0.0	0.0	0.0	-40.8	3.1	-0.1	-1.8	55.9	0.0	-12.0	0.0	49.9	0.0	
Übung Lkw ab	0.0	63.0	Lw'	1.0	20.4	76.1	0.0	0.0	56.8	0.0	0.0	0.0	0.0	0.0	0.0	0.0	2.4	-46.7	3.0	-0.1	0.0	34.7	0.0	-12.0	0.0	28.7	0.0	
Übung Lkw an	60.0	0.0	Lw'	1.0	161.1	0.0	85.1	0.0	65.3	0.0	0.0	0.0	0.0	0.0	0.0	0.0	0.0	0.0	-49.5	3.0	-0.2	-20.3	0.0	18.9	0.0	0.0	48.9	0.0
Übung Transporter ab	0.0	0.0	Lw'	1.0	6.5	68.1	0.0	0.0	65.8	0.0	0.0	0.0	0.0	0.0	0.0	0.0	0.0	0.0	-47.9	3.0	-0.1	0.0	25.5	0.0	-12.0	0.0	19.5	0.0
Übung Transporter an	0.0	60.0	Lw'	1.0	44.4	0.0	76.5	0.0	79.1	0.0	0.0	0.0	0.0	0.0	0.0	0.0	0.0	0.0	0.0	-0.2	-20.0	0.0	10.2	0.0	0.0	0.0	41.2	0.0

Projekt: Stadt Villingen-Schwenningen, Neubau Feuerwache

Berechnung nach ISO 9613, Langzeit-Mittelung

Aufpunktbezeichnung : 1009 EG W - FAS. - GEB.: SÄNGERSTRASSE 18 (W) <ID>-
 Lage des Aufpunktes : Xl= 3464.7917 Km Zi= 525.1069 Km Zi= 2.50 m
 Immission : 55.71 dB(A) 46.08 dB(A)

Zustant Name	Emission		Korr. min. Formel	m	qm	dB(A)	Lw,ges		dB(A)	Dc		Dl		Cmet		mittlere Werte für		L AT		Zeitanschläge		Im							
	Tag	Nacht					Tag	Nacht		Tag	Nacht	Tag	Nacht	Tag	Nacht	Tag	Nacht	Tag	Nacht	Tag	Nacht	Tag	Nacht	Tag	Nacht	Tag	Nacht	Tag	Nacht
Amschutzwerkstatt	65.0	0.0	Lw'	3.0	8.8	75.4	0.0	0.0	65.4	3.0	0.0	0.0	0.0	0.0	0.0	0.0	0.8	-49.6	3.0	-0.2	-24.9	7.5	0.0	-9.0	0.0	-1.5	0.0		
ZP-Transporter	60.0	0.0	Lw'	1.0	697.1	91.4	0.0	0.0	55.6	0.0	0.0	0.0	0.0	0.0	0.0	0.0	2.9	-46.8	3.0	-0.1	-2.1	48.3	0.0	-12.0	0.0	36.3	0.0		
Motorstraße	72.6	0.0	Lw'	1.0	571.3	79.9	0.0	0.0	56.4	0.0	0.0	0.0	0.0	0.0	0.0	0.0	1.8	-46.8	3.0	-0.1	-3.8	33.9	0.0	-12.0	0.0	21.9	0.0		
Notstrom	70.1	0.0	Lw'	2.0	612.5	100.5	0.0	0.0	59.6	0.0	0.0	0.0	0.0	0.0	0.0	0.0	2.7	-48.0	3.0	-0.1	0.0	58.1	0.0	-20.8	0.0	37.3	0.0		
Parkplatz	55.7	55.7	Lw'	2.0	804.7	84.7	84.7	0.0	64.8	0.0	0.0	0.0	0.0	0.0	0.0	0.0	0.0	2.4	-45.9	3.0	-0.1	0.0	55.6	0.0	-9.0	0.0	46.6	0.0	
Schlauchtstraße	0.0	94.2	Lw'	2.0	3.8	0.0	99.9	0.0	67.1	0.0	0.0	0.0	0.0	0.0	0.0	0.0	0.0	0.0	-47.4	3.0	-0.1	-11.2	0.0	46.0	0.0	-16.8	0.0	32.1	44.1
Trennschleifer	90.1	0.0	Lw'	2.0	612.5	118.0	0.0	0.0	59.6	0.0	0.0	0.0	0.0	0.0	0.0	0.0	1.8	-48.0	3.0	-0.1	0.0	75.6	0.0	-20.8	0.0	54.8	0.0		
Waschplatz	71.0	0.0	Lw'	3.0	45.0	87.5	0.0	0.0	30.1	0.0	0.0	0.0	0.0	0.0	0.0	0.0	0.0	-49.9	3.0	-0.2	-2.5	40.9	0.0	-12.0	0.0	28.9	0.0		
Werkstatt	63.0	0.0	Lw'	3.0	45.0	92.5	0.0	0.0	26.8	0.0	0.0	0.0	0.0	0.0	0.0	0.0	0.0	-49.9	3.0	-0.2	-2.5	46.9	0.0	-12.0	0.0	40.9	0.0		
Übung Lkw ab	0.0	63.0	Lw'	1.0	20.4	76.1	0.0	0.0	56.8	0.0	0.0	0.0	0.0	0.0	0.0	0.0	1.1	-49.9	3.0	-0.2	-25.0	5.1	0.0	-12.0	0.0	0.0	-6.9	0.0	
Übung Lkw an	60.0	0.0	Lw'	1.0	161.1	0.0	85.1	0.0	65.3	0.0	0.0	0.0	0.0	0.0	0.0	0.0	0.0	0.0	-46.4	3.0	-0.1	-2.4	0.0	41.1	0.0	0.0	41.1	0.0	
Übung Transporter ab	0.0	0.0	Lw'	1.0	6.5	68.1	0.0	0.0	68.8	0.0	0.0	0.0	0.0	0.0	0.0	0.0	0.0	0.0	-50.0	3.0	-0.2	-24.9	-0.9	0.0	-12.0	0.0	-12.9	0.0	
Übung Transporter an	0.0	60.0	Lw'	1.0	44.4	0.0	76.5	0.0	79.1	0.0	0.0	0.0	0.0	0.0	0.0	0.0	0.0	0.0	0.0	-0.2	-31.2	0.0	31.4	0.0	0.0	0.0	31.4	0.0	

Berechnung Beurteilungspegel

Seite 29

Datum 17/01/2011

Auftrag 81199_3-

Projekt:
Stadt Villingen-Schwenningen, Neubau Feuerwache
Berechnung nach ISO 9613, Langzeit-Mittelung

Aufpunktbezeichnung : 1009 1.0G W -FAS. -GEB. SÄNGERSTRASSE 18 (N1) <ID>=
Lage des Aufpunktes : X1= 3464.7917 Km Y1= 5225.1069 Km Z1= 5.50 m
Tag Nacht
Immission ± 55.70 dB(A) 46.06 dB(A)

Emitent	Name	Emission		RQ	Anz./L/F1	Lw,geo	Korr.		Dc	DI	Cmet		Drefl		Aadv		Agr	Aaum	L AT		Zeitrauschlage		Lm			
		Tag	Nacht				dB(A)	dB(A)			dB	dB	dB	dB	dB	dB			dB	dB	dB	dB	dB	dB	dB	dB
	Kesselschwerkstatt	66.0	0.0	3.01	8.8	75.4	0.0	0.0	85.3	3.01	0.0	0.0	0.0	1.3	-49.6	3.0	-0.2	-25.0	7.9	0.0	-9.0	0.0	0.0	-1.1	0.0	
	EFZ-Lkw	65.0	0.0	1.01	69.1	91.4	0.0	0.0	55.8	0.01	0.0	0.0	0.0	2.9	-46.5	3.0	-0.1	-2.0	48.3	0.0	-12.0	0.0	0.0	36.3	0.0	
	EFZ-Transporter	60.0	0.0	1.01	97.3	79.9	0.0	0.0	56.5	0.01	0.0	0.0	0.0	1.8	-46.9	3.0	-0.1	-3.7	34.0	0.0	-12.0	0.0	0.0	22.0	0.0	
	Motorkäse	72.6	0.0	2.01	612.5	100.5	0.0	0.0	59.8	0.01	0.0	0.0	0.0	2.7	-48.1	3.0	-0.1	0.0	58.1	0.0	-20.8	0.0	0.0	37.3	0.0	
	Parkeplatz	55.7	0.0	2.01	804.7	84.7	84.7	0.0	0.0	59.8	0.01	0.0	0.0	0.0	2.7	-48.1	3.0	-0.1	0.0	55.6	0.0	-9.0	0.0	0.0	46.6	0.0
	Schlauchrutsche	0.0	94.2	2.01	3.8	0.0	99.9	0.0	47.6	0.01	0.0	0.0	0.0	2.4	-46.0	3.0	-0.1	0.0	44.0	44.0	-12.0	0.0	0.0	32.0	44.0	
	Trennschleifer	90.1	0.0	2.01	612.5	118.0	0.0	0.0	59.8	0.01	0.0	0.0	0.0	2.7	-48.1	3.0	-0.1	-12.0	0.0	45.6	0.0	-16.8	0.0	0.0	28.8	0.0
	Maschinen	71.0	0.0	3.01	45.0	87.5	0.0	0.0	84.6	3.01	0.0	0.0	0.0	0.0	0.0	-49.9	3.0	-0.2	-2.5	46.9	0.0	-12.0	0.0	0.0	28.9	0.0
	Übung Lkw ab	63.0	0.0	1.01	20.4	76.1	0.0	0.0	87.1	3.01	0.0	0.0	0.0	1.3	-50.2	3.0	-0.2	-2.5	46.9	0.0	-6.0	0.0	0.0	40.9	0.0	
	Übung Lkw an	60.0	0.0	1.01	161.1	0.0	85.1	0.0	80.6	0.01	0.0	0.0	0.0	1.2	-50.0	3.0	-0.2	-25.0	5.1	0.0	-12.0	0.0	0.0	-6.9	0.0	
	Übung Transporter ab	60.0	0.0	1.01	6.5	68.1	0.0	0.0	88.9	0.01	0.0	0.0	0.0	3.2	-50.0	3.0	-0.2	-24.9	-0.8	0.0	-12.0	0.0	0.0	-12.8	0.0	
	Übung Transporter an	0.0	60.0	1.01	44.4	0.0	76.5	0.0	56.6	0.01	0.0	0.0	0.0	1.7	-46.5	3.0	-0.1	-3.1	0.0	31.5	0.0	0.0	0.0	0.0	31.4	

Seite 30

Datum 17/01/2011

Auftrag 81199_3-

Projekt:
Stadt Villingen-Schwenningen, Neubau Feuerwache
Berechnung nach ISO 9613, Langzeit-Mittelung

Aufpunktbezeichnung : 2009 2.0G W -FAS. -GEB. SÄNGERSTRASSE 18 (N1) <ID>=
Lage des Aufpunktes : X1= 3464.7917 Km Y1= 5225.1069 Km Z1= 5.50 m
Tag Nacht
Immission ± 55.67 dB(A) 46.08 dB(A)

Emitent	Name	Emission		RQ	Anz./L/F1	Lw,geo	Korr.		Dc	DI	Cmet		Drefl		Aadv		Agr	Aaum	L AT		Zeitrauschlage		Lm			
		Tag	Nacht				dB(A)	dB(A)			dB	dB	dB	dB	dB	dB			dB	dB	dB	dB	dB	dB	dB	dB
	Kesselschwerkstatt	66.0	0.0	3.01	8.8	75.4	0.0	0.0	85.3	3.01	0.0	0.0	0.0	2.0	-49.6	3.0	-0.2	-24.9	8.7	0.0	-9.0	0.0	0.0	-0.3	0.0	
	EFZ-Lkw	63.0	0.0	1.01	69.1	91.4	0.0	0.0	56.2	0.01	0.0	0.0	0.0	2.9	-46.9	3.0	-0.1	-2.0	48.3	0.0	-12.0	0.0	0.0	36.3	0.0	
	EFZ-Transporter	60.0	0.0	1.01	97.3	79.9	0.0	0.0	56.9	0.01	0.0	0.0	0.0	1.8	-46.9	3.0	-0.1	-3.7	34.0	0.0	-12.0	0.0	0.0	22.0	0.0	
	Motorkäse	72.6	0.0	2.01	612.5	100.5	0.0	0.0	60.1	0.01	0.0	0.0	0.0	2.7	-48.0	3.0	-0.1	0.0	58.1	0.0	-20.8	0.0	0.0	37.3	0.0	
	Parkeplatz	55.7	0.0	2.01	804.7	84.7	84.7	0.0	0.0	60.1	0.01	0.0	0.0	0.0	2.7	-48.0	3.0	-0.1	0.0	55.6	0.0	-9.0	0.0	0.0	46.6	0.0
	Schlauchrutsche	0.0	94.2	2.01	3.8	0.0	99.9	0.0	47.6	0.01	0.0	0.0	0.0	2.4	-46.0	3.0	-0.1	0.0	44.0	44.0	-12.0	0.0	0.0	32.0	44.0	
	Trennschleifer	90.1	0.0	2.01	612.5	118.0	0.0	0.0	60.1	0.01	0.0	0.0	0.0	2.7	-48.0	3.0	-0.1	-8.7	0.0	47.9	0.0	-16.8	0.0	0.0	31.1	
	Maschinen	71.0	0.0	3.01	45.0	87.5	0.0	0.0	84.7	3.01	0.0	0.0	0.0	0.0	0.0	-49.9	3.0	-0.2	-2.5	46.9	0.0	-12.0	0.0	0.0	28.9	
	Übung Lkw ab	63.0	0.0	1.01	20.4	76.1	0.0	0.0	87.3	3.01	0.0	0.0	0.0	1.3	-50.2	3.0	-0.2	-2.5	46.9	0.0	-6.0	0.0	0.0	40.9	0.0	
	Übung Lkw an	60.0	0.0	1.01	161.1	0.0	85.1	0.0	88.9	0.01	0.0	0.0	0.0	1.4	-50.0	3.0	-0.2	-25.0	5.3	0.0	-12.0	0.0	0.0	-6.7	0.0	
	Übung Transporter ab	60.0	0.0	1.01	6.5	68.1	0.0	0.0	89.2	0.01	0.0	0.0	0.0	3.8	-50.0	3.0	-0.2	-24.9	-0.2	0.0	-12.0	0.0	0.0	-12.2	0.0	
	Übung Transporter an	0.0	60.0	1.01	44.4	0.0	76.5	0.0	56.9	0.01	0.0	0.0	0.0	1.8	-46.7	3.0	-0.1	-3.1	0.0	31.4	0.0	0.0	0.0	0.0	31.4	

Berechnung Beteiligungspegel

Auftrag S1199_3-

Datum 17/01/2011

Seite 33

Projekt: Stadt Villingen-Schwenningen, Neubau Feuerwache

Berechnung nach ISO 9613, Langzeit-Mittelung

Aufpunktbezeichnung : I010 2.OG W -FAS. - GEB.: SANGERSSTRAÙE 16 (ML) <ID>-
 Lage des Aufpunktes : Xi= 3464.7944 Km Yi= 5325.0898 Km Zi= 8.50 m

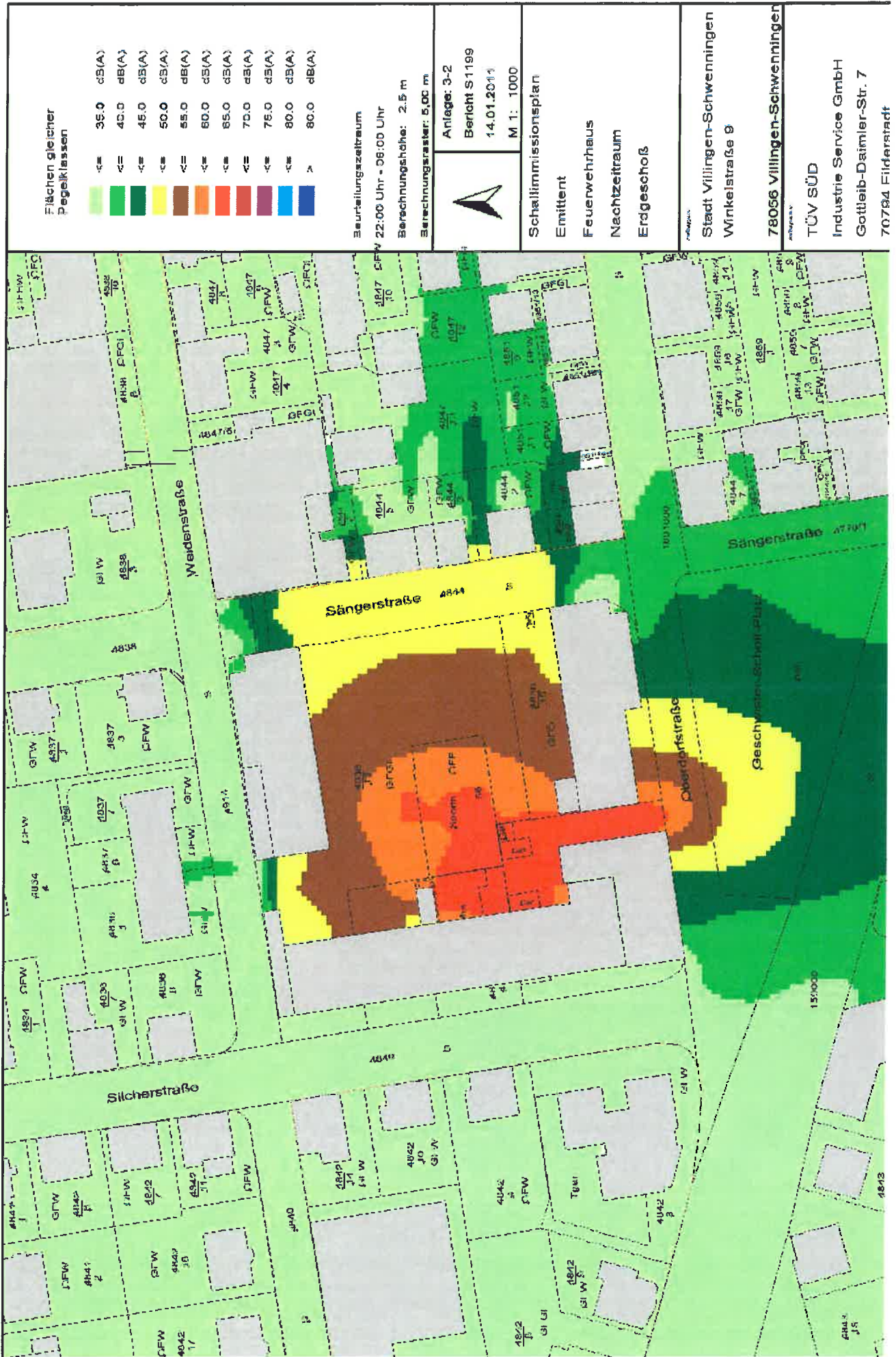
Immission : 51.21 dB(A) 40.48 dB(A)

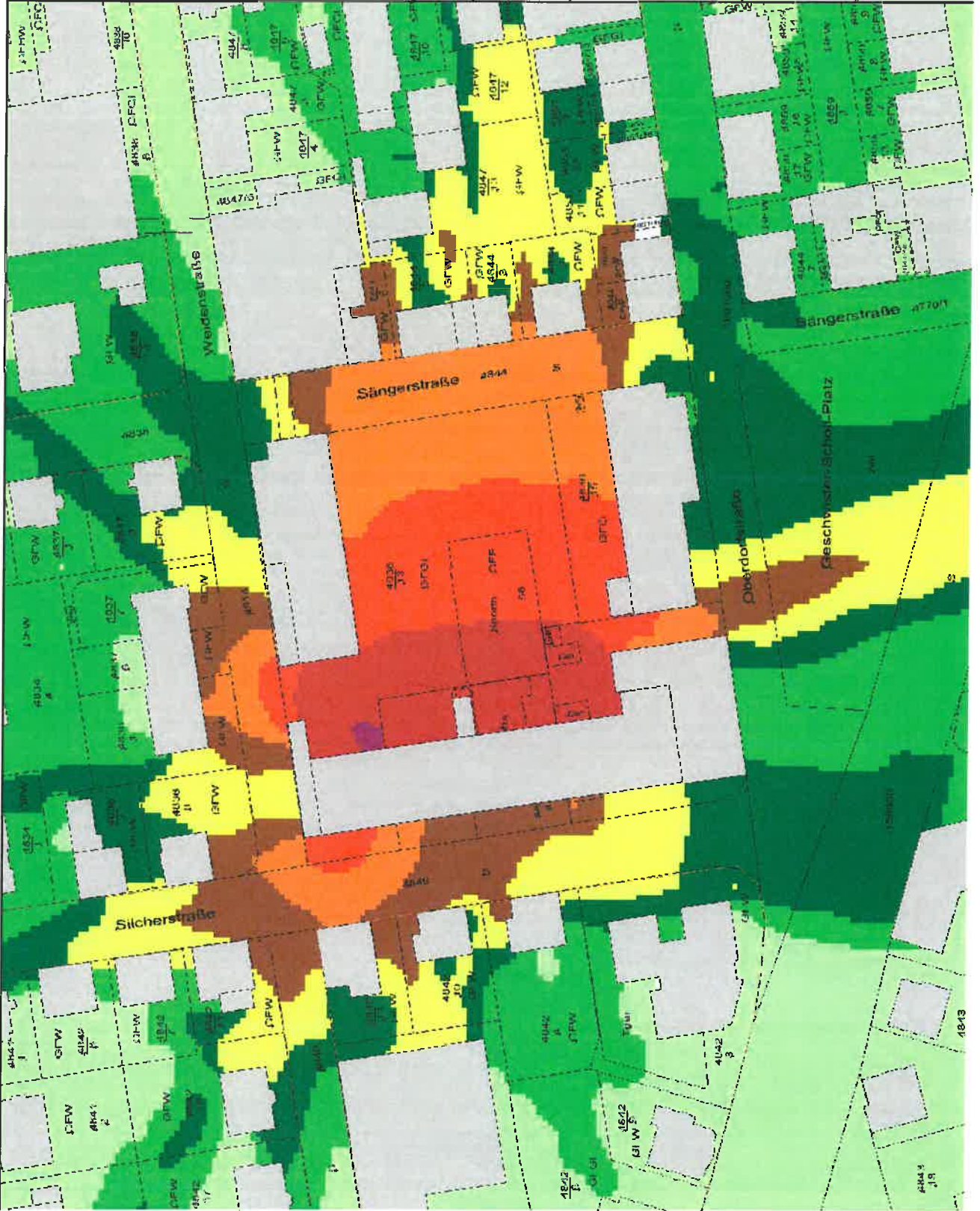
Emittent Name	Emission		RQ	Anz./L./P.l	Lw,ges	Korr. Formel	min. ds	Dc	DI	Cmet		Drefl		Adiv		Agr	AaLm	Abar	L A7		Zeitzuschläge		Lm
	Tag	Nacht								Tag	Nacht	Tag	Nacht	Tag	Nacht				Tag	Nacht	Tag	Nacht	
Atenschutzwerkstatt	66.0	0.0	3.0	8.8	75.4	0.0	88.4	3.01	0.0	0.0	0.0	5.4	-49.9	3.0	-0.2	-24.9	11.8	0.0	-9.0	0.0	0.0	2.8	0.0
BEZ-LKW	63.0	0.0	1.0	697.1	71.4	0.0	56.1	0.01	0.0	0.0	0.0	2.4	-47.3	2.9	-0.1	-6.2	43.1	0.0	-12.0	0.0	0.0	31.1	0.0
BEZ-Transporter	66.0	0.0	1.0	97.3	79.9	0.0	56.4	0.01	0.0	0.0	0.0	0.6	-46.9	3.0	-0.1	-14.4	22.1	0.0	-12.0	0.0	0.0	10.1	0.0
Motorsäge	72.6	0.0	2.0	612.5	100.5	0.0	66.5	0.01	0.0	0.0	0.0	2.4	-48.7	2.9	-0.2	-3.6	53.3	0.0	-20.8	0.0	0.0	32.5	0.0
Notstrom	70.1	0.0	2.0	612.5	98.0	0.0	66.5	0.01	0.0	0.0	0.0	2.4	-48.7	2.9	-0.2	-3.6	50.8	0.0	-9.0	0.0	0.0	41.8	0.0
Parkplatz	55.7	55.7	Lw	804.7	84.7	84.7	0.0	53.0	0.01	0.0	0.0	1.7	-47.1	3.0	-0.1	-2.7	39.5	39.5	-12.0	0.0	0.0	27.5	39.5
Schlauchbohle	0.0	94.2	Lw	3.8	0.0	99.9	0.0	75.6	0.01	0.0	0.0	3.9	-48.6	3.0	-0.1	-17.1	0.0	40.5	0.0	-16.8	0.0	0.0	23.7
Trennschleifer	96.1	0.0	2.0	612.5	118.0	0.0	66.5	0.01	0.0	0.0	0.0	2.4	-48.7	2.9	-0.2	-3.6	70.8	0.0	-20.8	0.0	0.0	50.0	0.0
Werkstatt	71.0	0.0	3.0	45.0	87.5	0.0	98.5	3.01	0.0	0.0	0.0	1.8	-51.0	3.0	-0.2	-2.6	41.5	0.0	-12.0	0.0	0.0	29.5	0.0
Übung LKW ab	63.0	0.0	1.0	20.4	75.1	0.0	91.7	0.01	0.0	0.0	0.0	2.4	-51.2	3.0	-0.2	-2.6	46.9	0.0	-6.0	0.0	0.0	40.9	0.0
Übung LKW an	0.0	63.0	Lw	161.1	0.0	85.1	0.0	56.2	0.01	0.0	0.0	1.4	-50.3	3.0	-0.1	-30.9	5.0	0.0	-12.0	0.0	0.0	-7.0	0.0
Übung Transporter ab	60.0	0.0	1.0	6.5	68.1	0.0	91.2	0.01	0.0	0.0	0.0	2.8	-50.2	3.0	-0.2	-25.0	0.0	0.0	-12.0	0.0	0.0	33.0	0.0
Übung Transporter an	0.0	60.0	Lw	44.4	0.0	76.5	0.0	56.4	0.01	0.0	0.0	0.6	-46.6	3.0	-0.1	-13.2	0.0	20.2	0.0	0.0	0.0	-13.5	0.0

Erläuterungen zu der Berechnung der Beurteilungspegel

Spalte	Erläuterung
Name, Ident	Bezeichnung der Schallquelle
Emissionen	Emissionen der Schallquellen in dB(A)
RQ	0 - Punktquelle, 1 - Linienquelle, 2 - Flächenquelle
Anz./L/FI	Anzahl der Punktquellen/ Länge der Linienquelle/ Fläche der Flächenquelle
$L_{w,ges}$ [dB(A)]	Schalleistungspegel der Schallquelle (Ergebnis der Emissionsberechnung)
Korr. Formel min. ds [m]	$L_m^{(25)}$ aus L_{WA} bei RLS 90 kürzeste Entfernung zwischen Quelle und Immissionspunkt
Dc [dB]	Richtwirkungskorrektur nach E DIN ISO 9613-2:1997-09
DI [dB]	Richtwirkungsmaß der Schallquelle
Cmet [dB]	meteorologische Korrektur nach E DIN ISO 9613-2:1997-09
D_{refl}	Reflexionsanteil (ist energetisch zu addieren)
A_{div} [dB]	Dämpfung aufgrund geometrischer Ausbreitung (Direktschallanteil) nach E DIN ISO 9613-2:1997-09
A_{gr} [dB]	Dämpfung aufgrund des Bodeneffektes (Direktschallanteil)
A_{atm} [dB]	Dämpfung aufgrund von Luftabsorption (Direktschallanteil) nach E DIN ISO 9613-2:1997-09
A_{bar} [dB]	Dämpfung aufgrund von Abschirmung (Direktschallanteil)
L_{AT} [dB(A)]	auf eine Stunde bezogener Schallimmissionspegel: energetische Summe aus Direktschallanteil ($L_{AT, direkt} = L_w + D_o - C_{met} - A_{bar} - A_{div}$ $- A_{at} - A_{gr}$) und Reflexionsanteil
KEZ [dB]	Zeitkorrektur (KEZ = $10 \times \log$ (Einwirkzeit/Beurteilungszeit))
KR [dB]	Ruhezeitkorrektur auf Grund der berücksichtigten Ruhezeiten
L_m [dB(A)]	Teilbeurteilungspegel in dB(A) ($L_m = L_{AT} + KEZ + KR$)







Flächen gleicher
Pegelklassen

Lightest Green	<=	35.0	dB(A)
Light Green	<=	40.0	dB(A)
Medium Green	<=	45.0	dB(A)
Yellow-Green	<=	50.0	dB(A)
Yellow	<=	55.0	dB(A)
Orange-Yellow	<=	60.0	dB(A)
Orange	<=	65.0	dB(A)
Red-Orange	<=	70.0	dB(A)
Red	<=	75.0	dB(A)
Dark Red	<=	80.0	dB(A)
Blue-Red	>	80.0	dB(A)
Blue	>	80.0	dB(A)

Beurteilungszeitraum

08:00 Uhr - 22:00 Uhr

Berechnungshöhe: 6.3 m

Berechnungsraster: 5.00 m



Anlage: 3-3

Bericht S.1199

14.01.2011

M 1 : 1000

Schallmissionsplan

Emitent

Feuerwehrhaus

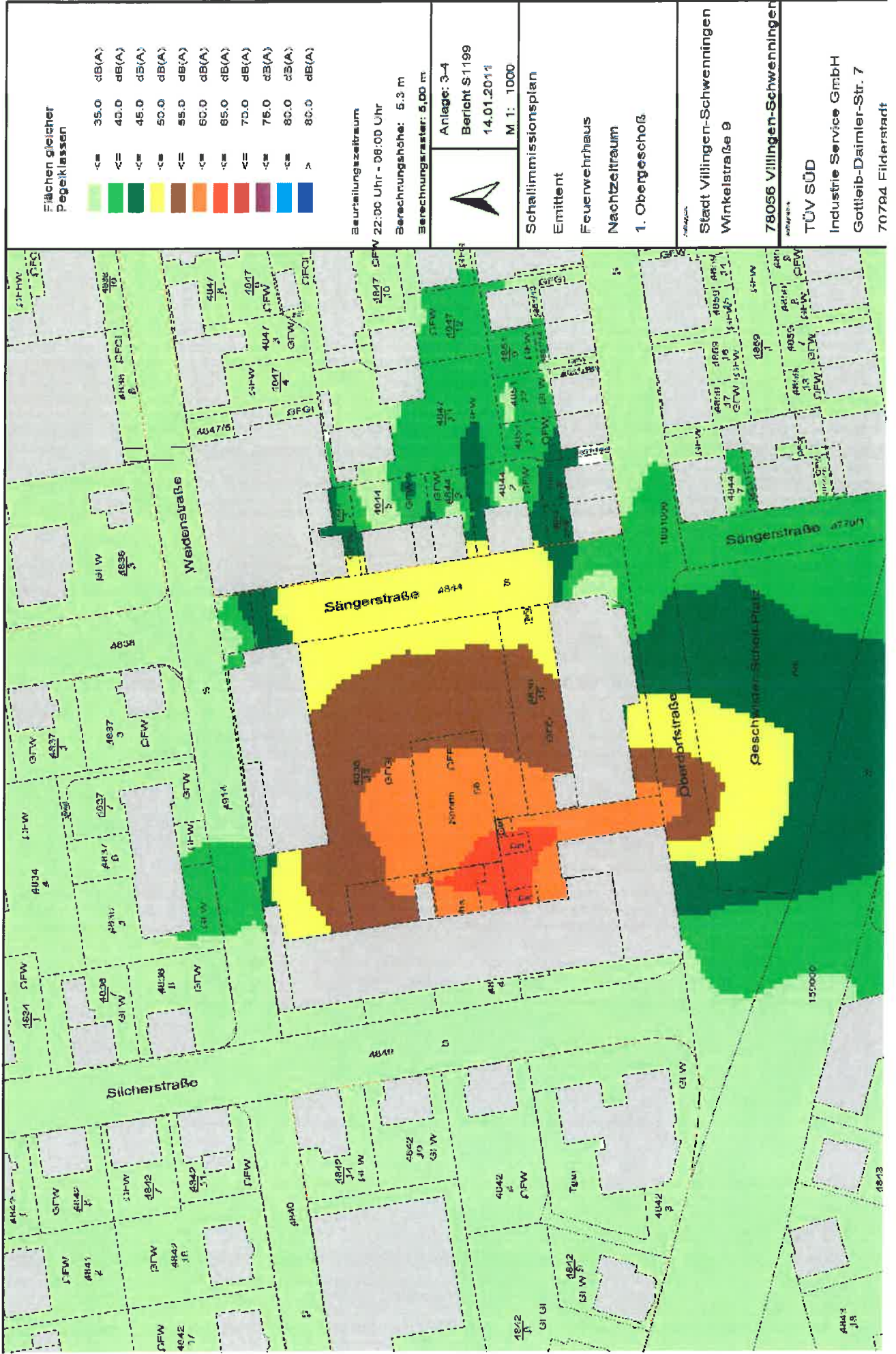
Tagzeltraum

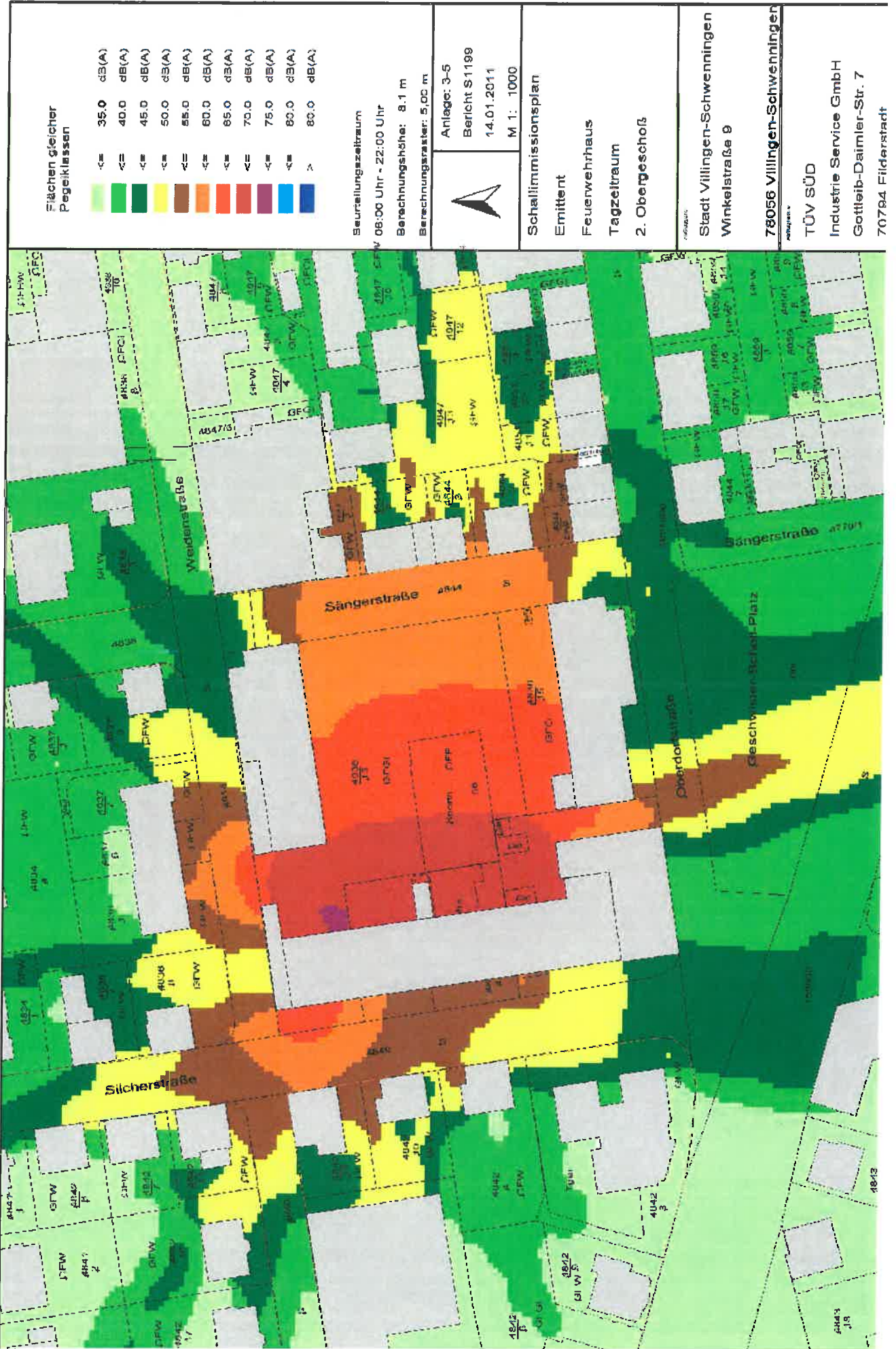
1. Obergeschoß

Stadt Villingen-Schwenningen
Winkelstraße 9

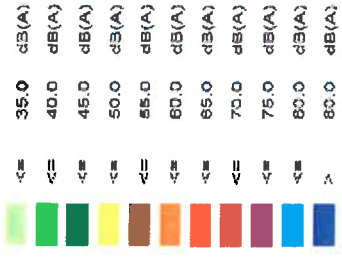
78056 Villingen-Schwenningen

TÜV SÜD
Industrie Service GmbH
Gottlieb-Daimler-Str. 7
70794 Filderstadt





Flächen gleicher Pegelklassen



Beurteilungszeitraum
 08:00 Uhr - 22:00 Uhr
 Berechnungshöhe: 8.1 m
 Berechnungsraster: 5,00 m



Anlage: 3-5
 Bericht S1189
 14.01.2011
 M 1: 1000

Schallmissionsplan
 Emittent
 Feuerwehrhaus
 Tagzeitraum
 2. Obergeschoß

Stadt Villingen-Schwenningen
 Winkelstraße 9

78056 Villingen-Schwenningen

TÜV SÜD
 Industrie Service GmbH
 Gottlieb-Daimler-Str. 7
 70794 Filderstadt

